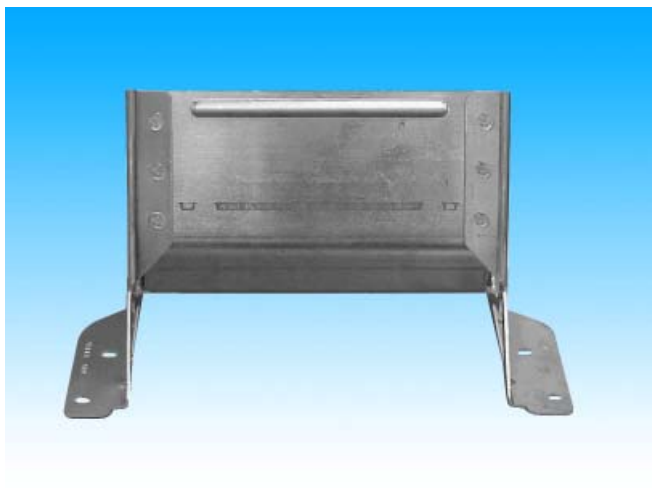


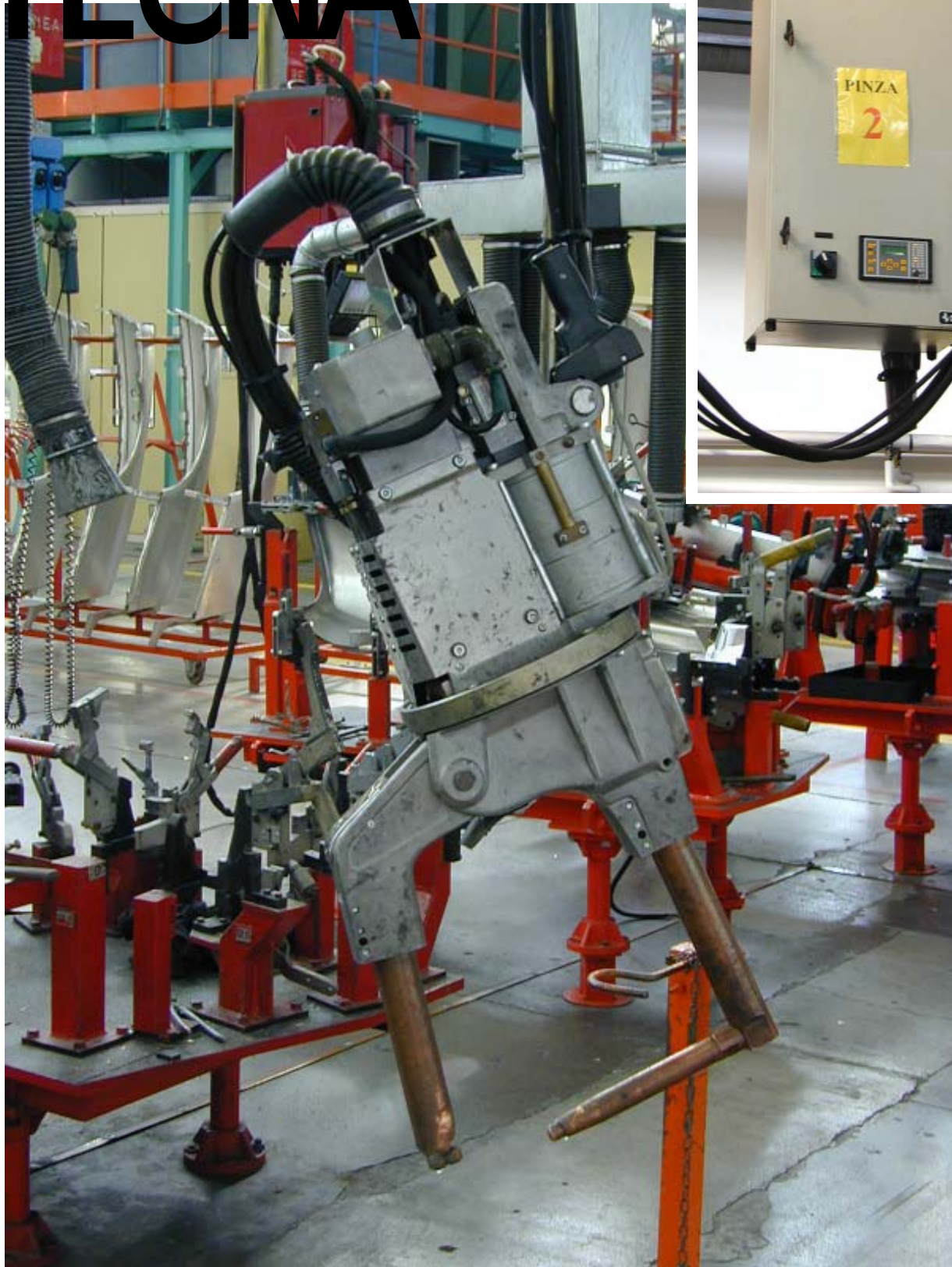
# TECNA<sup>®</sup>

S.p.A. - Via Grieco 25/27 - 40024 Castel S. Pietro Terme - Bologna (Italy)  
Pho. +39.051.6954400 - Tel. 051.6954410 - Fax +39.051.6954490  
<http://www.tecna.net> E-mail: [sales@tecna.net](mailto:sales@tecna.net) - [vendite@tecna.net](mailto:vendite@tecna.net)



**APPLICAZIONI ALLUMINIO**  
**ALUMINIUM APPLICATIONS**

# TECNA®



DATI TECNICI:  
SALDATRICE PINZA PENSILE INVERTER  
AZIONAMENTO PNEUMATICO  
POTENZA NOMINALE AL 50% 90 kVA  
CORRENTE DI SALDATURA 32÷35 kA



# TECNA®



DATI TECNICI:  
SALDATRICE PINZA PENSILE INVERTER  
AZIONAMENTO PNEUMATICO  
POTENZA NOMINALE AL 50% 56 kVA  
CORRENTE DI SALDATURA 26 kA



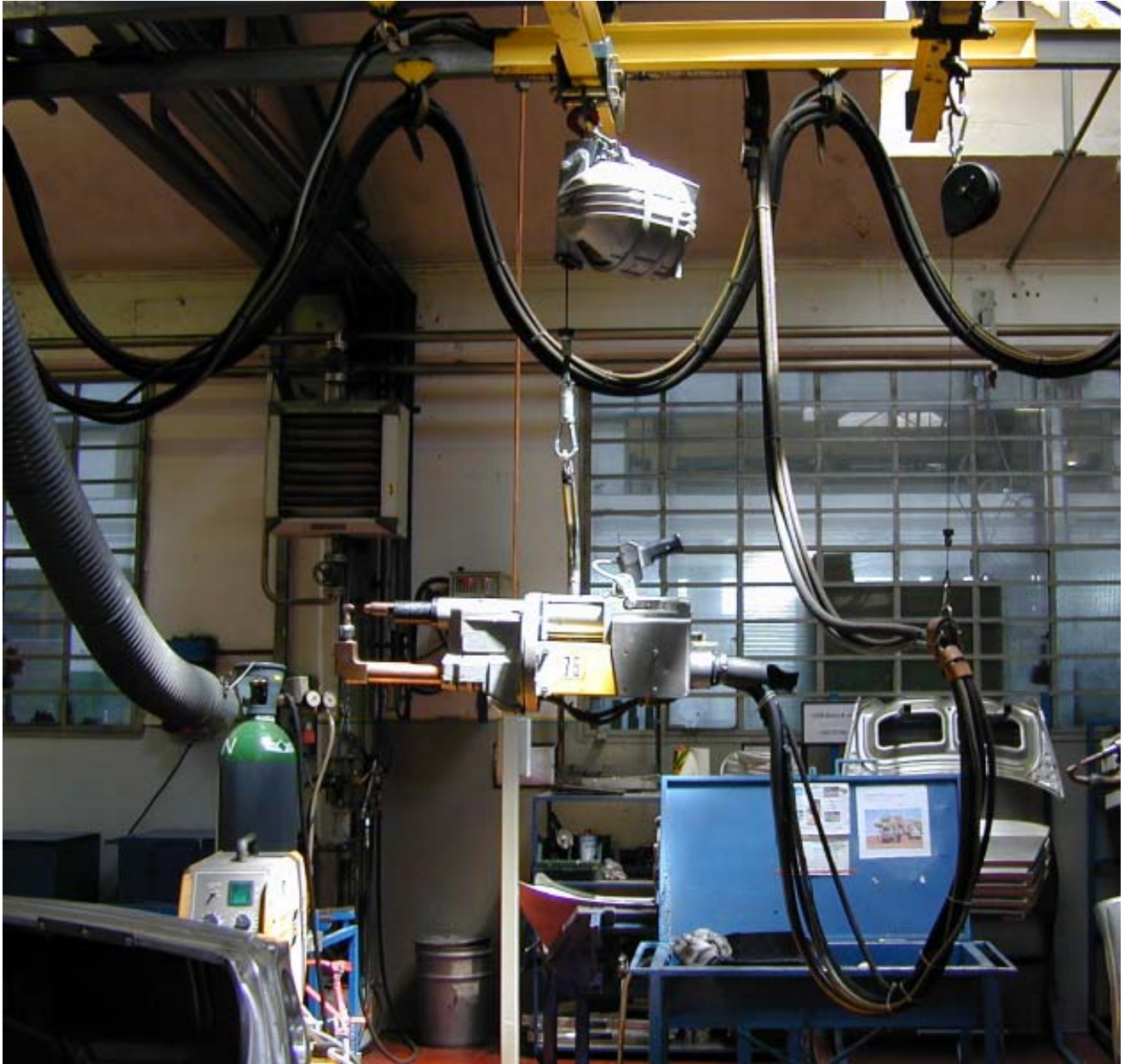
# TECNA®



DATI TECNICI:  
SALDATRICE PINZA PENSILE MONOFASE  
AZIONAMENTO PNEUMATICO  
POTENZA NOMINALE AL 50% 75 kVA  
CORRENTE DI SALDATURA 22÷23 kA



# TECNA®

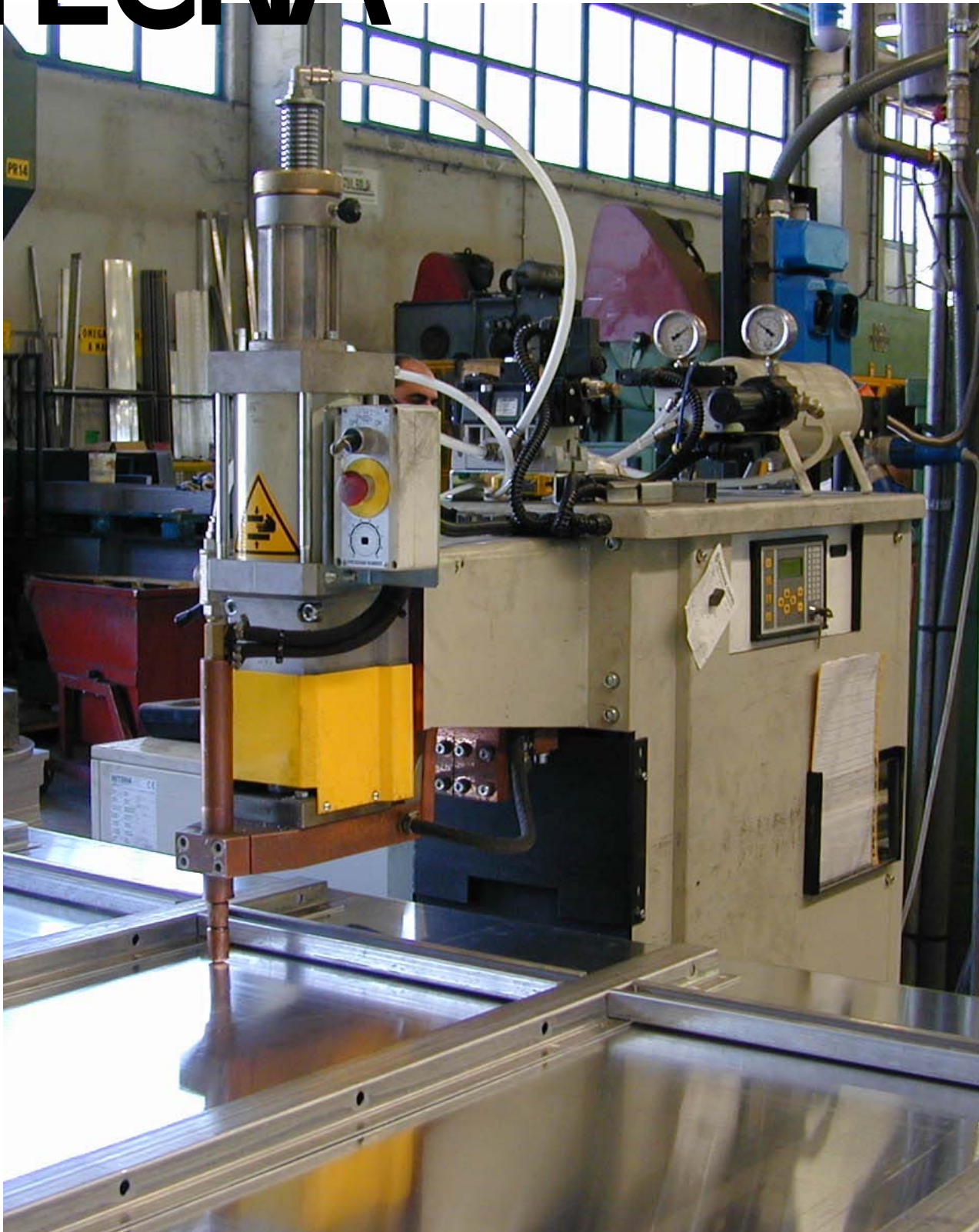


DATI TECNICI:  
SALDATRICE PINZA PENSILE MONOFASE  
AZIONAMENTO PNEUMATICO  
POTENZA NOMINALE AL 50% 75 kVA  
CORRENTE DI SALDATURA 22÷23 kA





# TECNA®



DATI TECNICI:  
SALDATRICE DISCESA RETTILINEA TRIFASE  
AZIONAMENTO PNEUMATICO  
POTENZA NOMINALE AL 50% 100 kVA  
CORRENTE DI SALDATURA 30÷40 kA



# TECNA<sup>®</sup>



DATI TECNICI:  
SALDATRICE DISCESA RETTILINEA TRIFASE  
AZIONAMENTO PNEUMATICO  
POTENZA NOMINALE AL 50% 100 kVA  
CORRENTE DI SALDATURA 30 kA



# TECNA<sup>®</sup>



DATI TECNICI:  
SALDATRICE DISCESA RETTILINEA TRIFASE  
AZIONAMENTO PNEUMATICO  
POTENZA NOMINALE AL 50% 160 kVA  
CORRENTE DI SALDATURA 45 kA

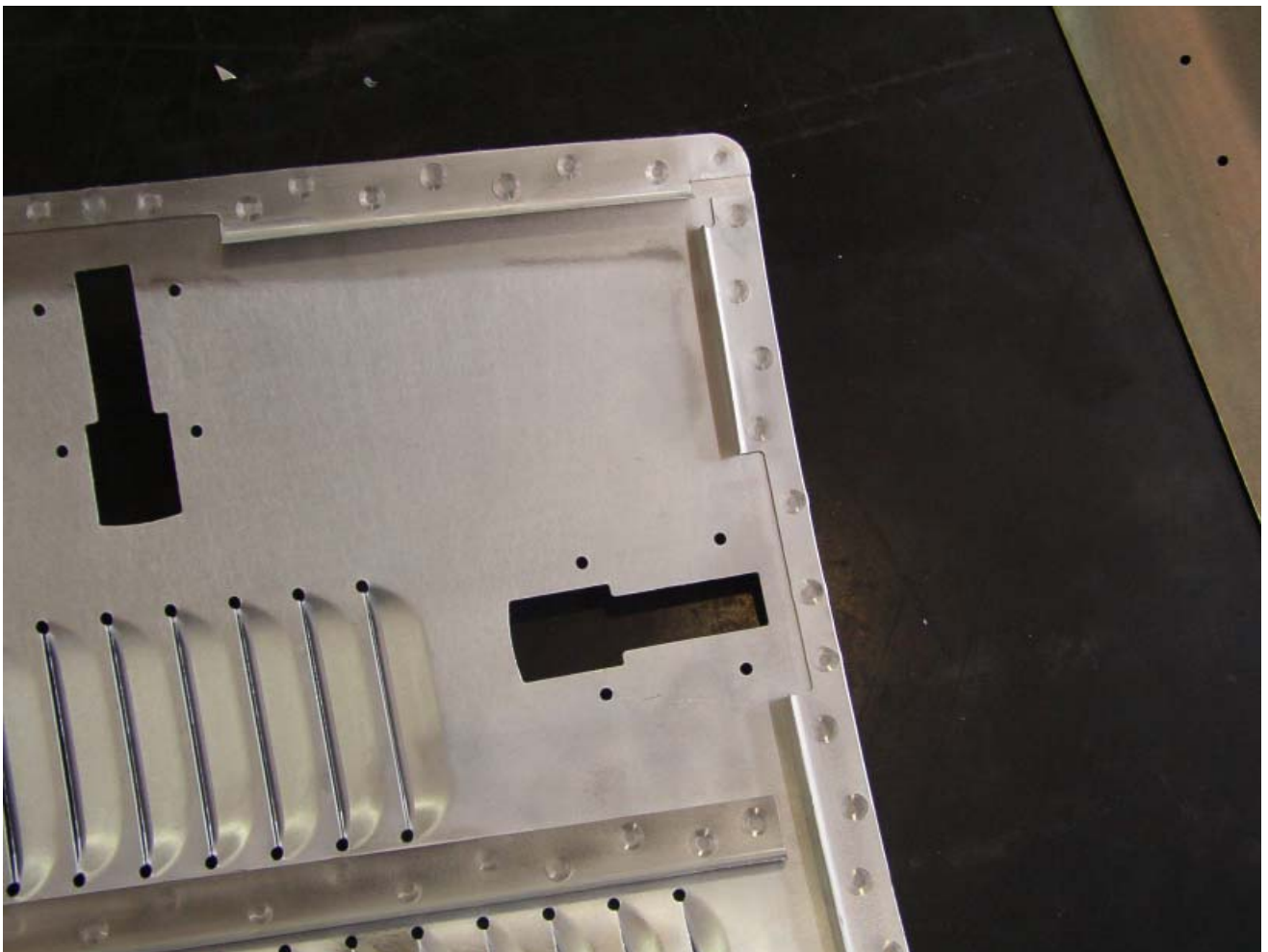
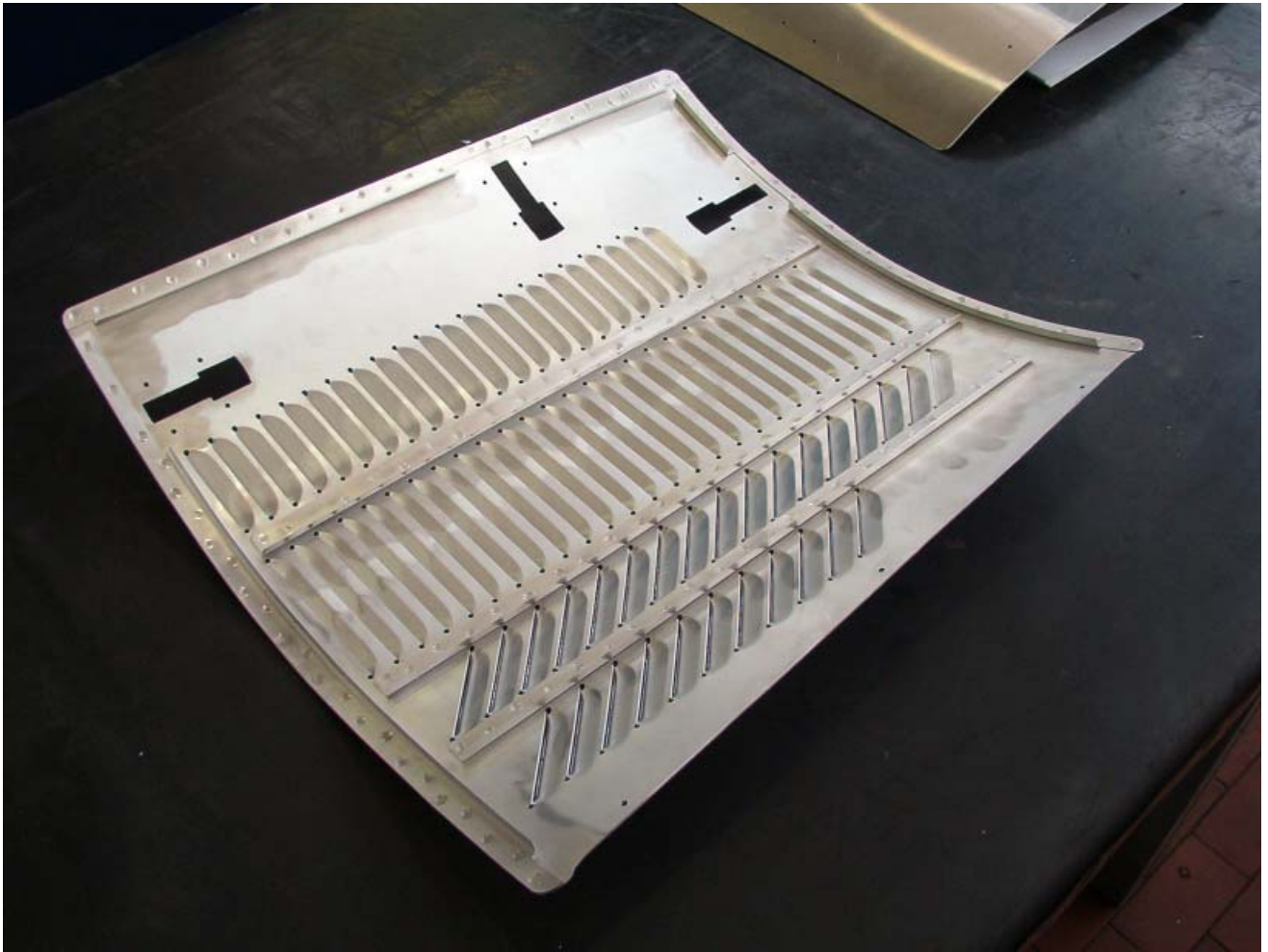


# TECNA®

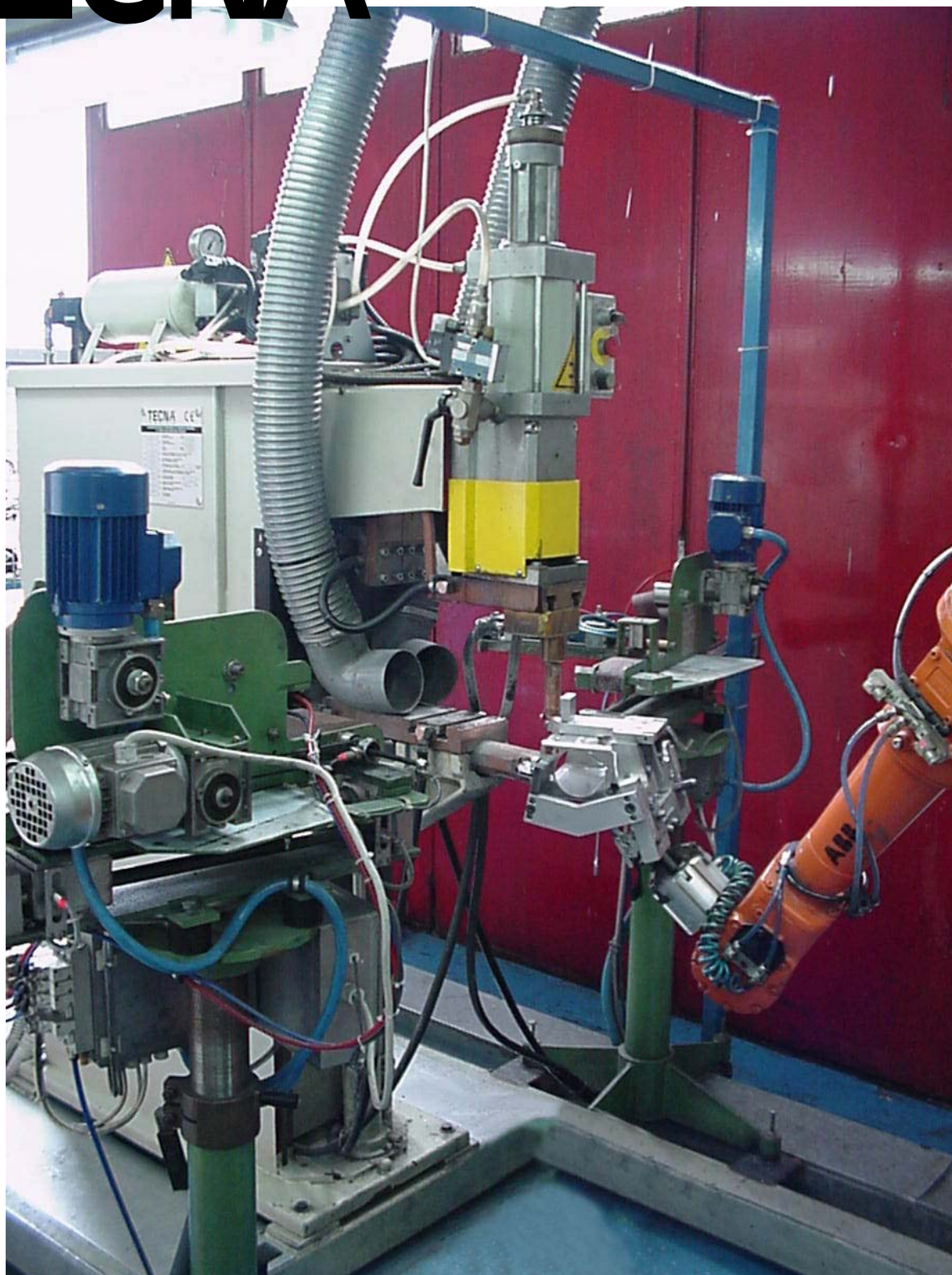


DATI TECNICI:  
SALDATRICE DISCESA RETTILINEA INVERTER  
AZIONAMENTO SERVOMOTORE  
POTENZA NOMINALE AL 50% 180 kVA  
CORRENTE DI SALDATURA 56 kA





# TECNA<sup>®</sup>



DATI TECNICI:  
SALDATRICE DISCESA RETTILINEA INVERTER  
AZIONAMENTO PNEUMATICO  
POTENZA NOMINALE AL 50% 180 kVA  
CORRENTE DI SALDATURA 28÷31 kA



